



REGIONE PUGLIA

Assessorato alle Infrastrutture strategiche e mobilità

PROGRAMMA OPERATIVO FESR PUGLIA 2007-2013

ASSE V: Reti e Collegamenti per la mobilità

Linea di intervento 5.4: Adeguamento e potenziamento delle ferrovie locali



Regione Puglia

MINISTERO DELLE INFRASTRUTTURE E DEI TRASPORTI

Dipartimento dei Trasporti Terrestri

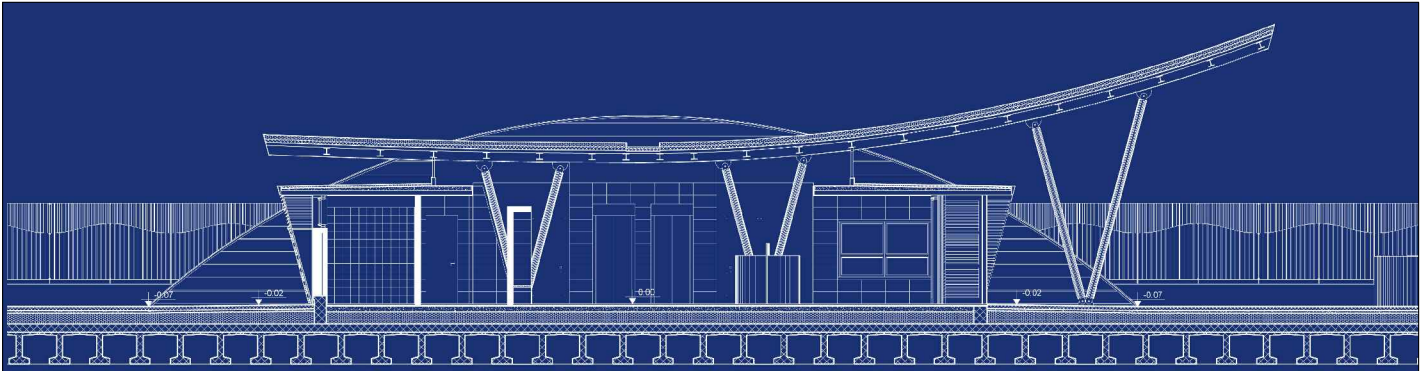
COMUNE DI BARI / COMUNE DI MODUGNO

PROLUNGAMENTO DEL COLLEGAMENTO METROPOLITANO

BARI LAMASINATA – BARI QUARTIERE SAN PAOLO

DALLA FERMATA “OSPEDALE” ALLA “ZONA CECILIA” E “VIALE DELLE REGIONI”

1° LOTTO FUNZIONALE FINO A STAZIONE CECILIA



Committente



FERROTRAMVIARIA SPA
00162 ROMA P. WINCKELMANN 12
P. IVA 00898931001

Responsabile del Procedimento
Ing. Pio FABIETTI

Impresa appaltatrice



COBAR SPA
70022 ALTAMURA (BA) VIA SELVA 101
CF e P. IVA 06605700720
TEL 0803103067 - 0803142735
FAX 0803140572
www.cobarspa.it - email: info@cobarspa.it

Progettisti

Arch. Gaetano MOSSA

Capoprogetto e
Progettazione Architettonica
ed Urbanistica

Studio Mossa
Architettura & project management
70121 BARI VIA IMBRIANI 26
T/F 0805217641 - www.studiomossa.it
info@studiomossa.it

Arch. Paolo MOSSA IDRA

Ing. Giuseppe SFORZA

Progettazione Strutturale
e Armamento

STUDIO SFORZA
Via Bruno Zaccaro 19
080/5616362 - 70125 Bari

TEKNE srl

Progettazione impianti tecnologici,
elettrici, termomeccanici
ed elettrificazione

TEKNE
SOCIETA' DI INGEGNERIA
Via V. Gioberti, 11 - 76123 ANDRIA
Tel +39 0883 553714 - 552841 - Fax +39 0883 552915
www.tekne-ingegneria.it e.mail: info@tekne-ingegneria.it

Dott. Rocco PORZIA

Geologia

Ing. Alfredo SPITONI

Direttore dei lavori e coordinatore
della sicurezza in fase di Progettazione
ed Esecuzione



FERROTRAMVIARIA engineering SpA

PROGETTO ESECUTIVO - PIANTA PIANO XXX

SCALA	DATA	APPROVAZIONI	AGGIORNAMENTO	B.A. 0.0
1:100	--/--/----			